



Poznámka

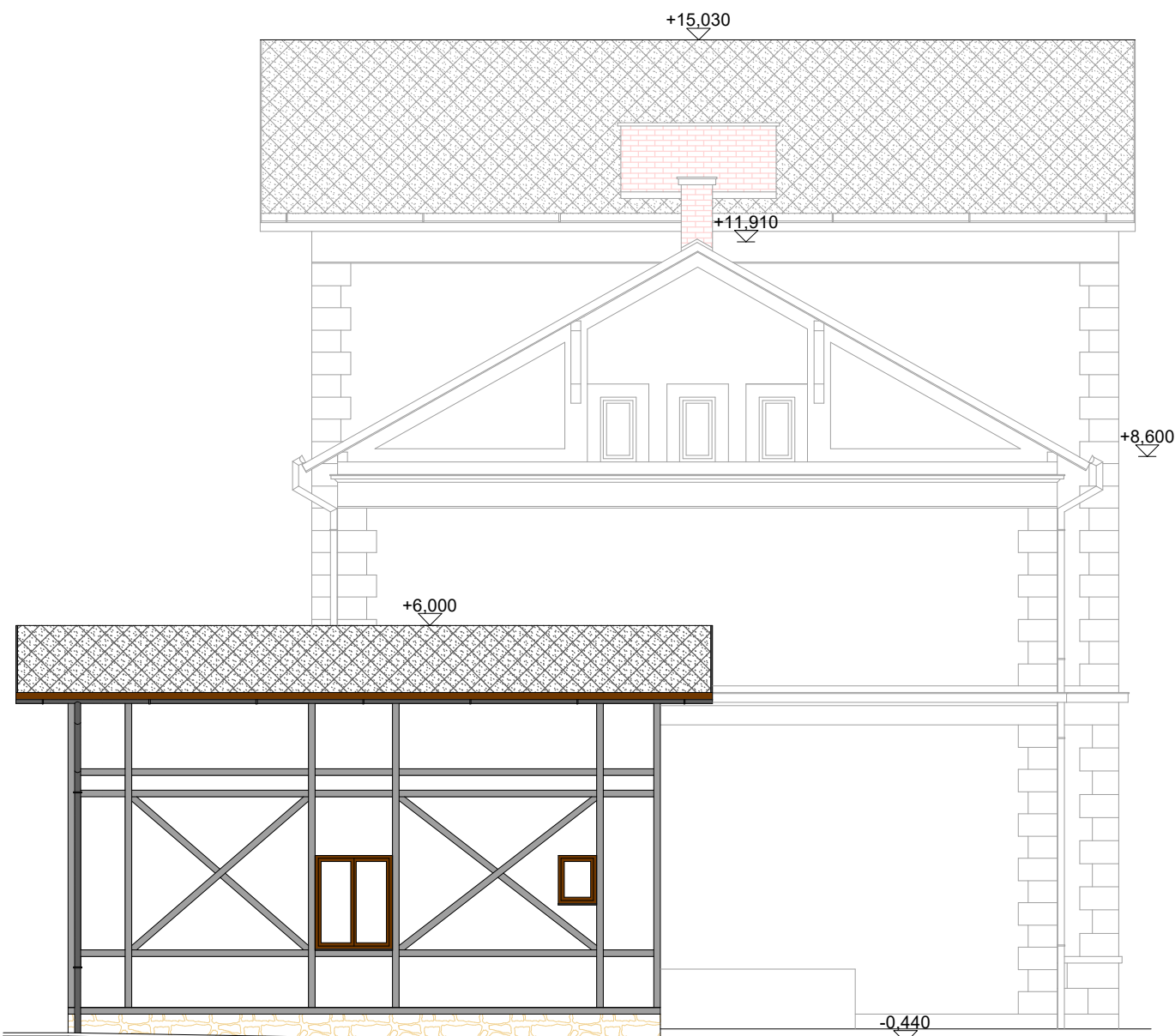
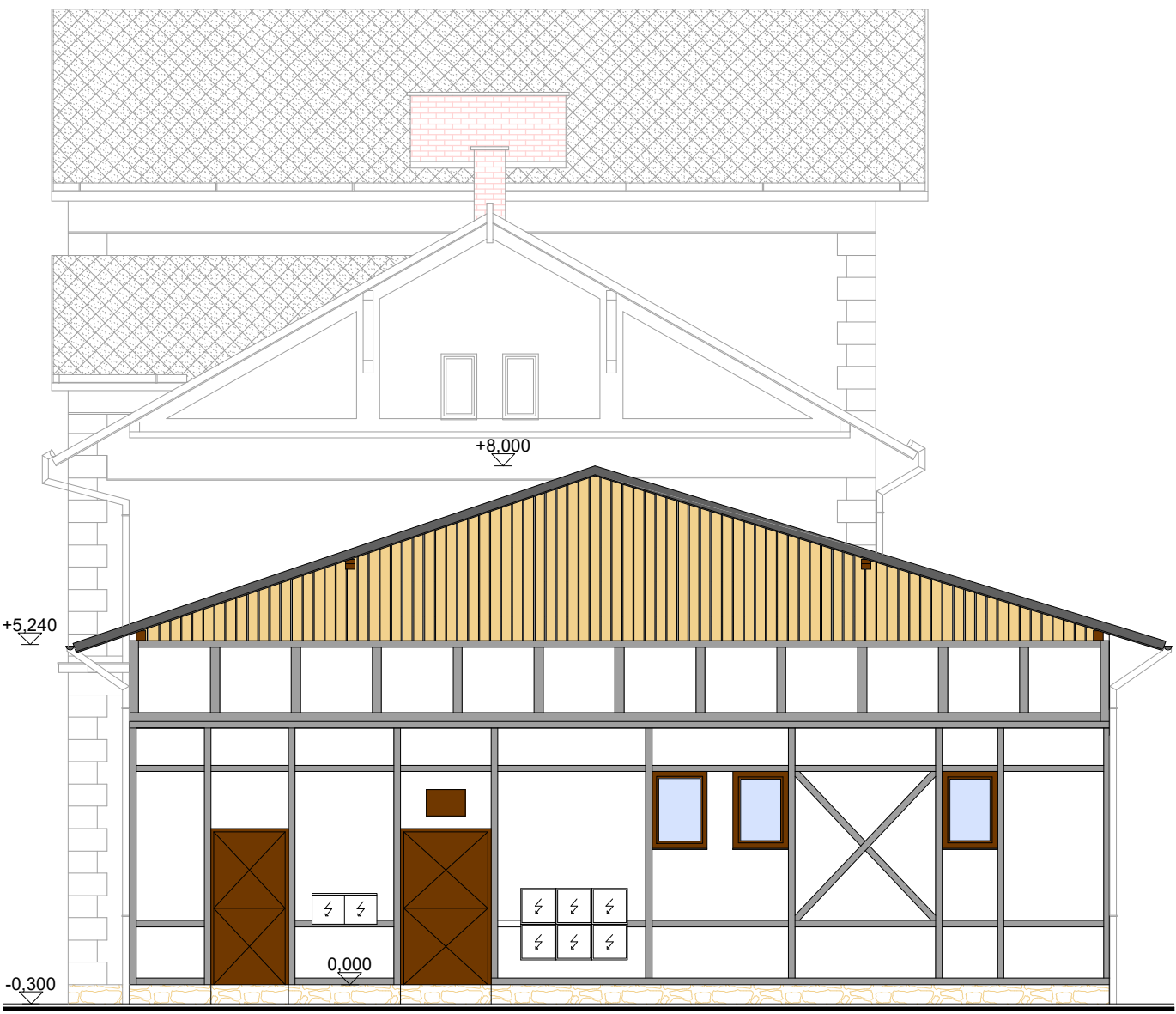
Kamenný sokl bude očištěn strojním opískováním stějně jako stupně venkovních schodů


Přesný odstín barev bude vybrán ze vzorníku konkrétního dodavatele

Střešní krytina bude provedena v antracitové barvě, stejně jako všechny nové prvky oplechování a litinové sloupky přístřešku

Ve 2.NP budou použity obkladové fasádní pásky s imitací režného zdiva, přesná barva bude vybrána dle konkrétního dodavatele a sladěna s barvou komínového zdiva

Dřevěné konstrukce budou opatřeny ochrannou lazurou na dřevo a barevně sladěny s odstínem okenních konstrukcí



Hl. projektant	Hladík T.	Vypracoval	Hladík T.	 Mávaníkova 302/2030, 460 01 Ústí n.L., IČ 068 86 882 mob 738 538 362, zefraprojekt@zefraprojekt.cz
Zodp. projektant	Hladík T.	Kraj	Ústecký	
Investor	Správa železnic, státní organizace			
Název akce	Ústí nad Labem Střekov ON - oprava objektu			
Oddíl	D. Dokumentace objektů a technických a technologických zařízení			Datum 09/2022 Stupeň DSP Měřítko 1:100 Číslo výkresu D13
Výkres	Pohledy architektonické			